

皮带秤装船管理系统帮助

2018-1-16 VMS119 版

软件安装帮助

1. 安装环境:

Microsoft .NET Framework 2.0 以上的安装环境

数据库 Microsoft Office Access Database

报表为 Excel2003

默认用户:system 默认密码:123

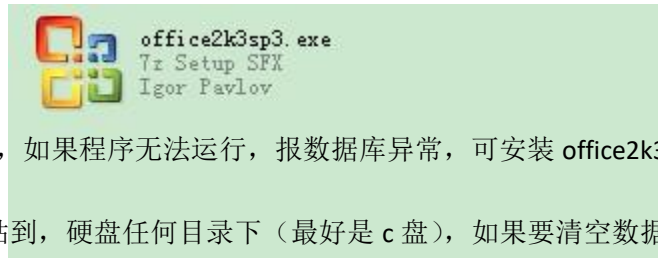
1.1 环境的安装

Framework 2.0 的安装



可先运行程序，如果程序无法运行，可首先安装 dotnetfx.exe ,再安装 langpack.exe.

Microsoft Office 的安装



可先运行程序，如果程序无法运行，报数据库异常，可安装 office2k3sp3.exe.

2 软件的安装

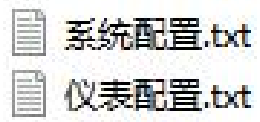
将程序拷贝粘贴到，硬盘任何目录下（最好是 c 盘），如果要清空数据库，可双击清空数据库。



可安图片所示，右击皮带秤计量，选择桌面快捷方式。



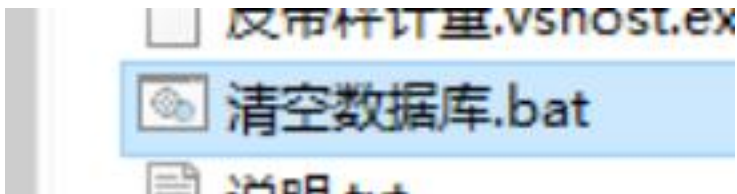
3 软件的配置



系统配置.txt 是程序配置文件

仪表配置.txt 是仪表配置文件

4 软件数据库的清空



双击清空数据库。

***注意：清空数据库后，报表中的数据，流量记录，物料数据字典，人员管理全部恢复初次安装状态。**

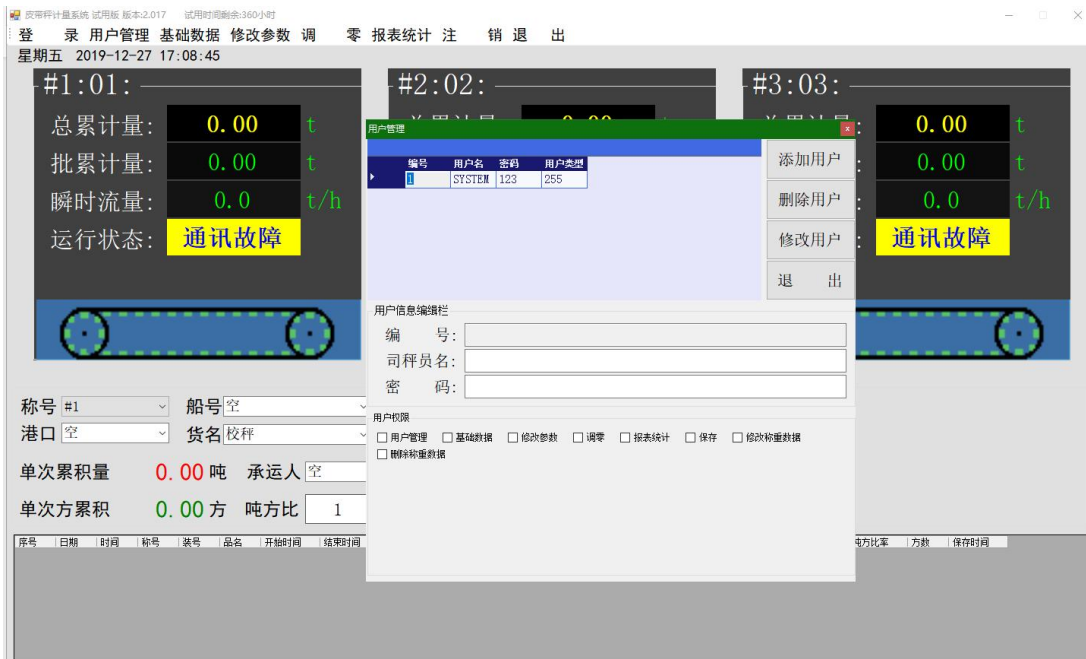
软件使用帮助



开机主界面



只用户登录，才可以进行软件操作，默认 用户：SYSTEM 密码：123



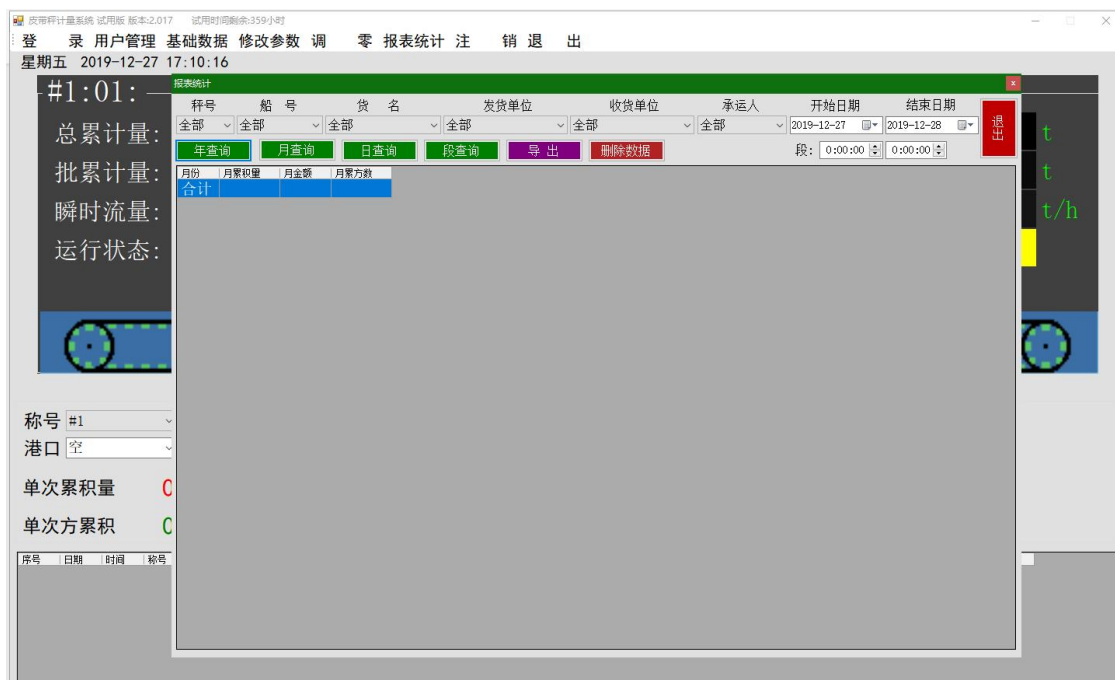
管理用户,要行进,修改,和删除,添加,首先选择一个所在用户.



基础管理,对品名,发货单位,收货单位行进,修改,和删除,添加。



参数设置界面，可远程修改皮带秤仪表的计量参数。



报表统计，可对装船记录，进年统计，月统计，日统计，时间段统计。